



Impactos del Cambio Climático en el Sector Energía

**Ernesto Caetano
Baldemar Méndez
Adalberto Tejeda**

**3a Comunicación Nacional
sobre Cambio Climático**

**SI TOMA INFORMACIÓN DE
ESTA PRESENTACIÓN,
FAVOR DE CITAR QUE
PROVIENE DE LOS ESTUDIOS
DE LA TERCERA
COMUNICACIÓN NACIONAL
ANTE LA CMNUCC**



Impactos del cambio climático en el sector energía será más relevante en

Sector energía eléctrica

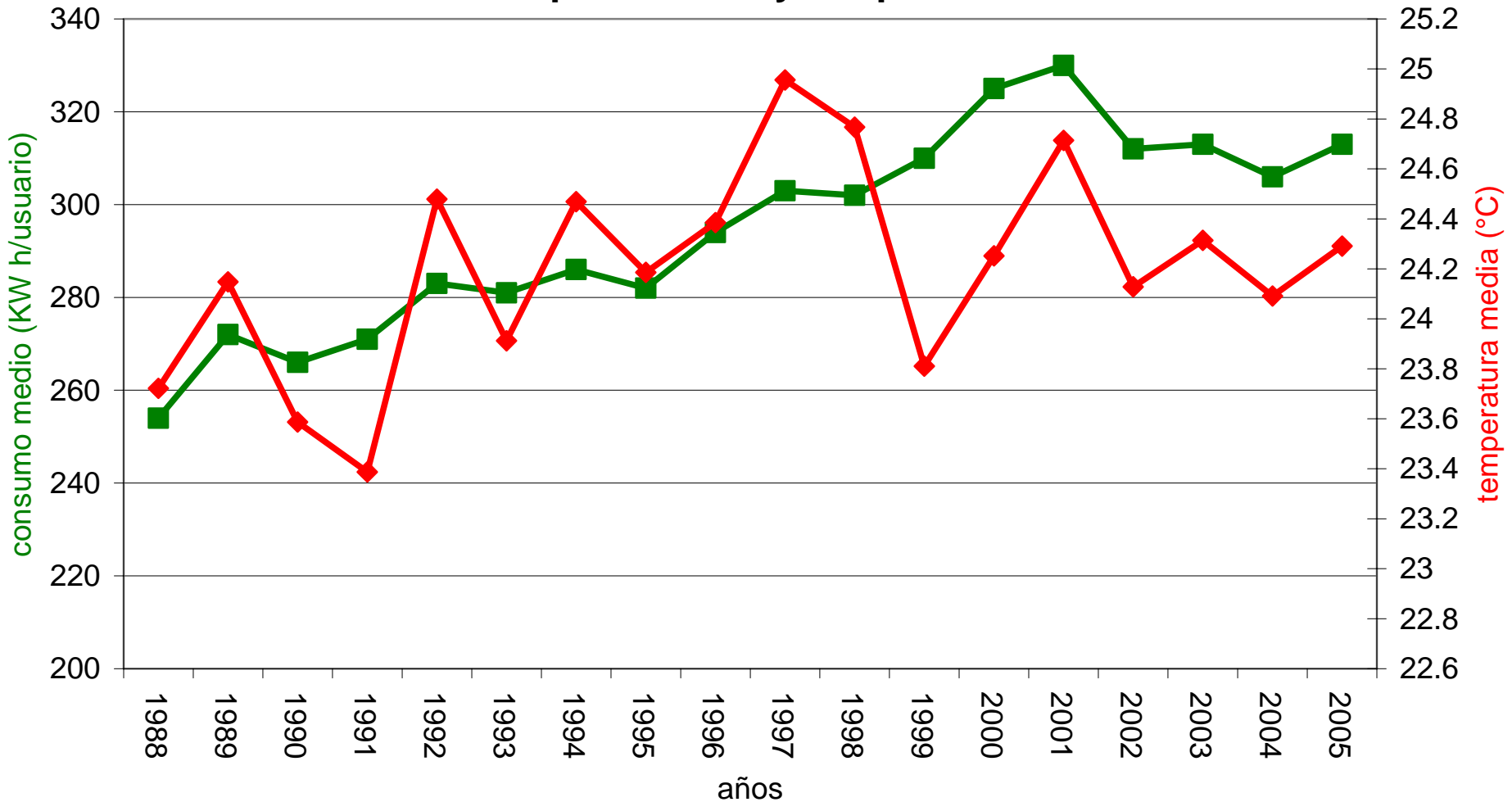
- Demandas
- Hidroeléctricas
- Transmisión
- Infraestructura cerca de las costas

Sector Petrolero

- Plataformas
- Días de operación

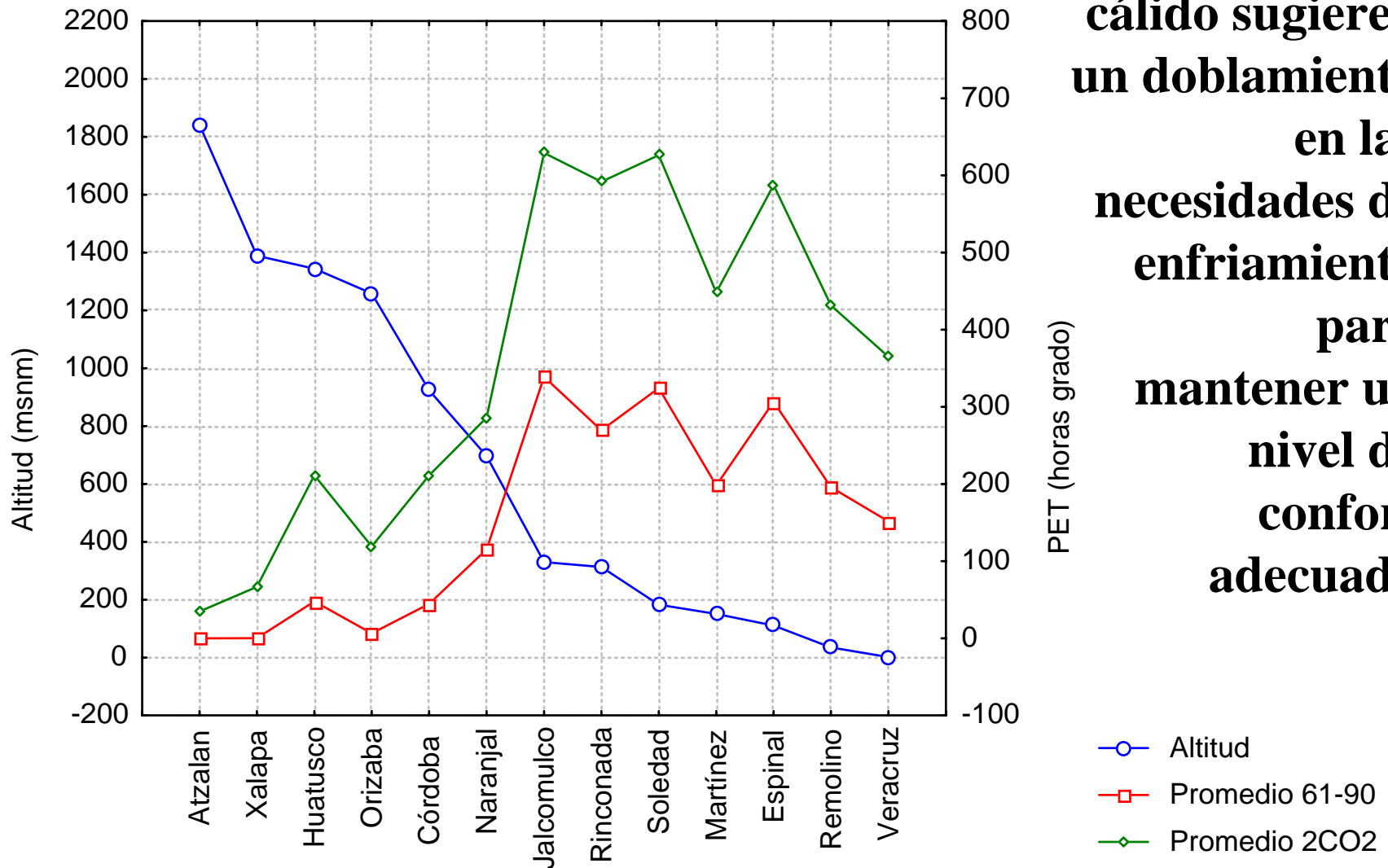
Los consumos de energía eléctrica y las variaciones en la temperatura están muy relacionadas

Consumo medio por usuario y temperatura en Sonora

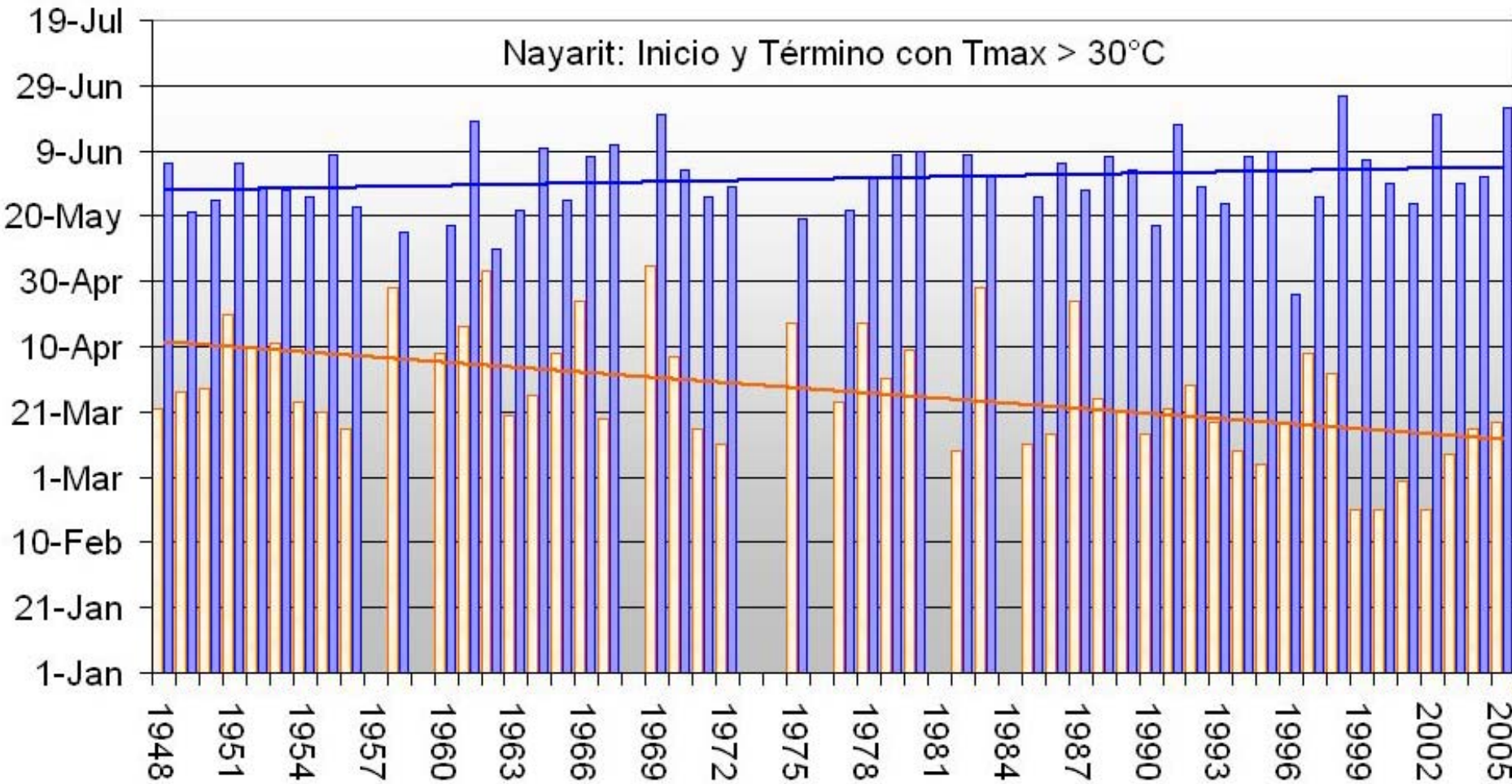


La Temperatura Fisiológica Equivalente (PET), entendida como el equivalente a la temperatura de aire en calma que experimentaría un sujeto sedentario, sano, a la sombra, vestido con ropa de trabajo, si la humedad relativa fuera del 100 %, estimada en un clima más

cálido sugieren un doblamiento en las necesidades de enfriamiento para mantener un nivel de confort adecuado



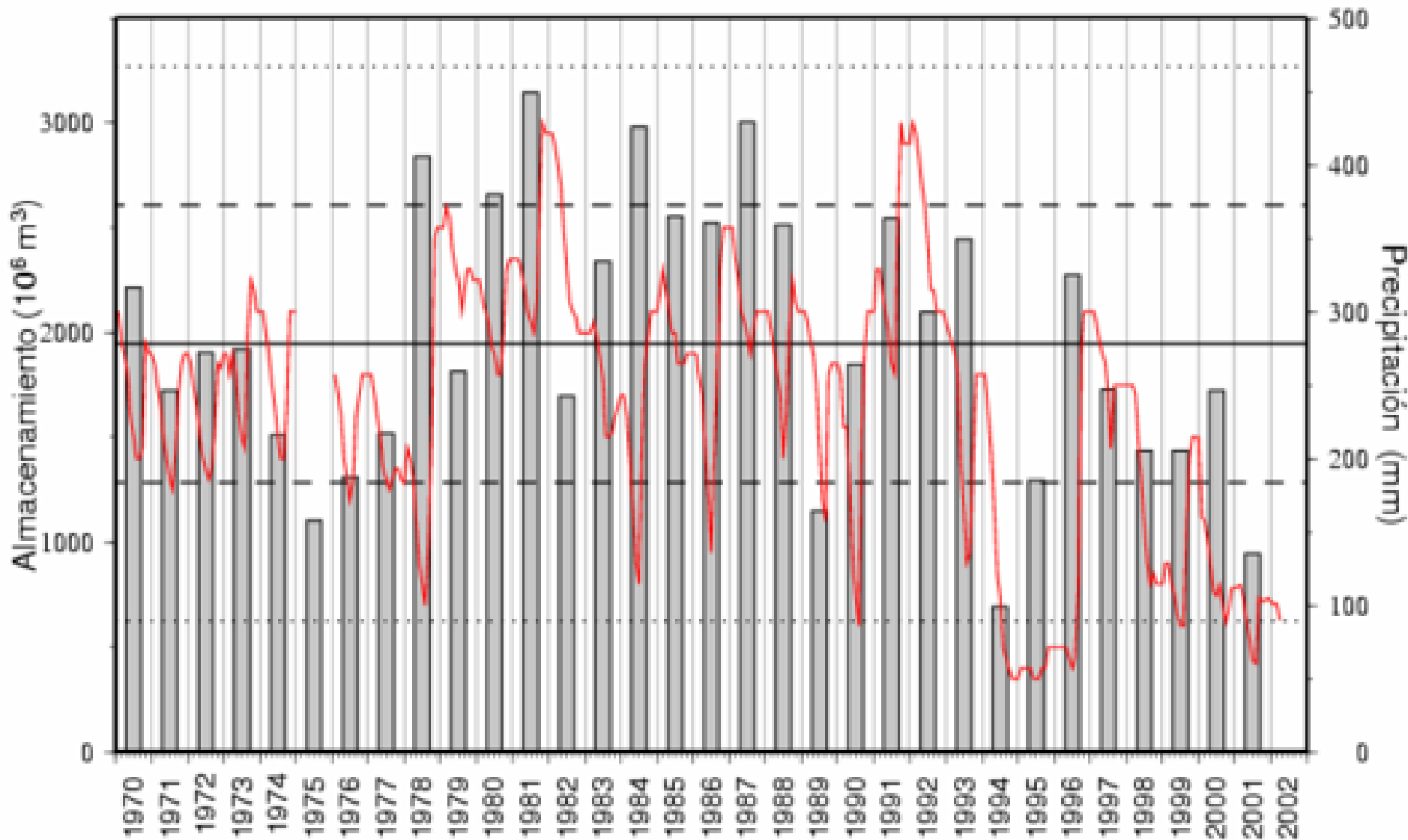
Las temperaturas por encima de un valor umbral máximo tienden a ocurrir más temprano en el año



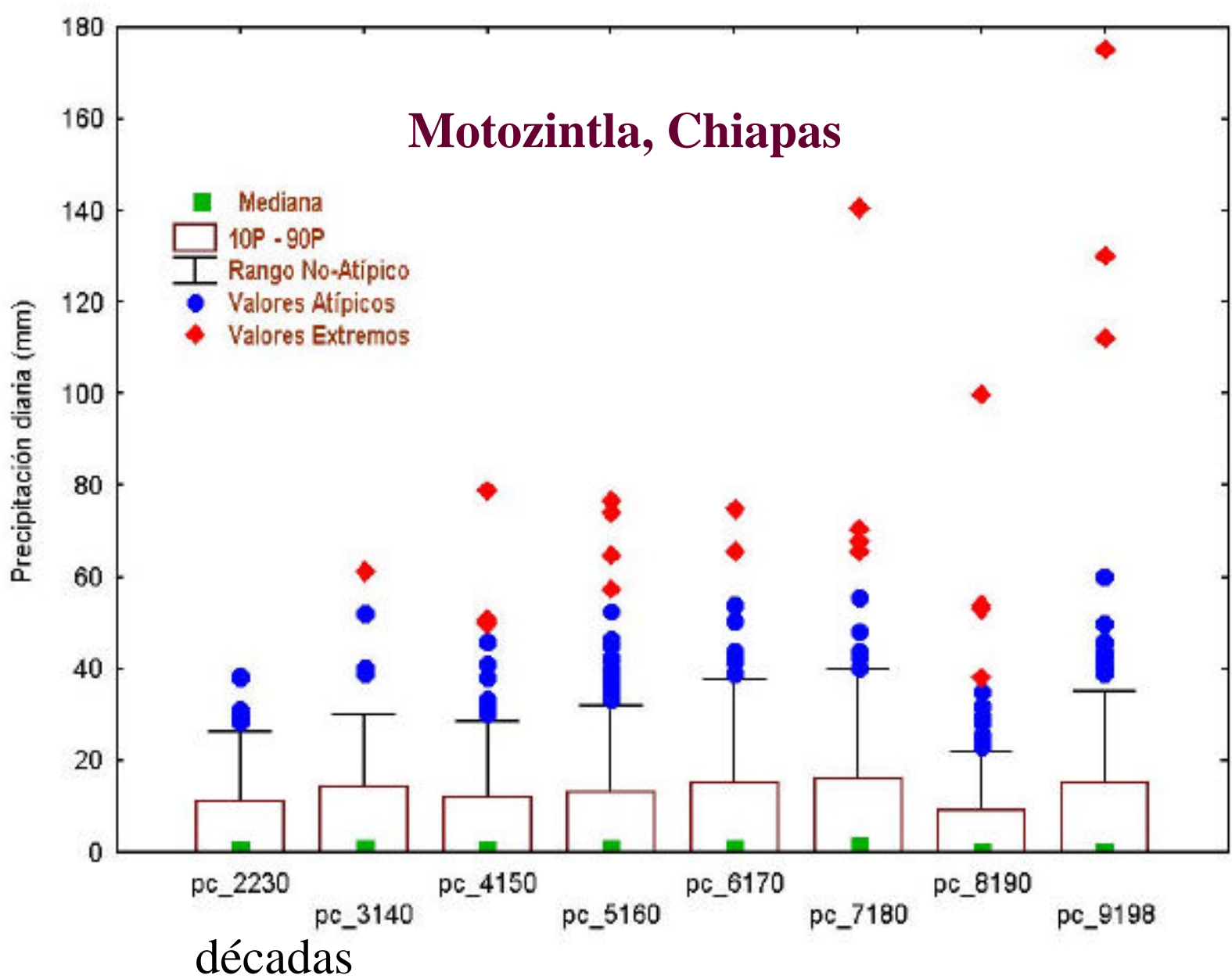
¿Aumento en los periodos de subsidio para CFE?

El manejo de las presas tendrá que considerar la información climática con mayor profundidad

La Boquilla, Rio Bravo, Chih.

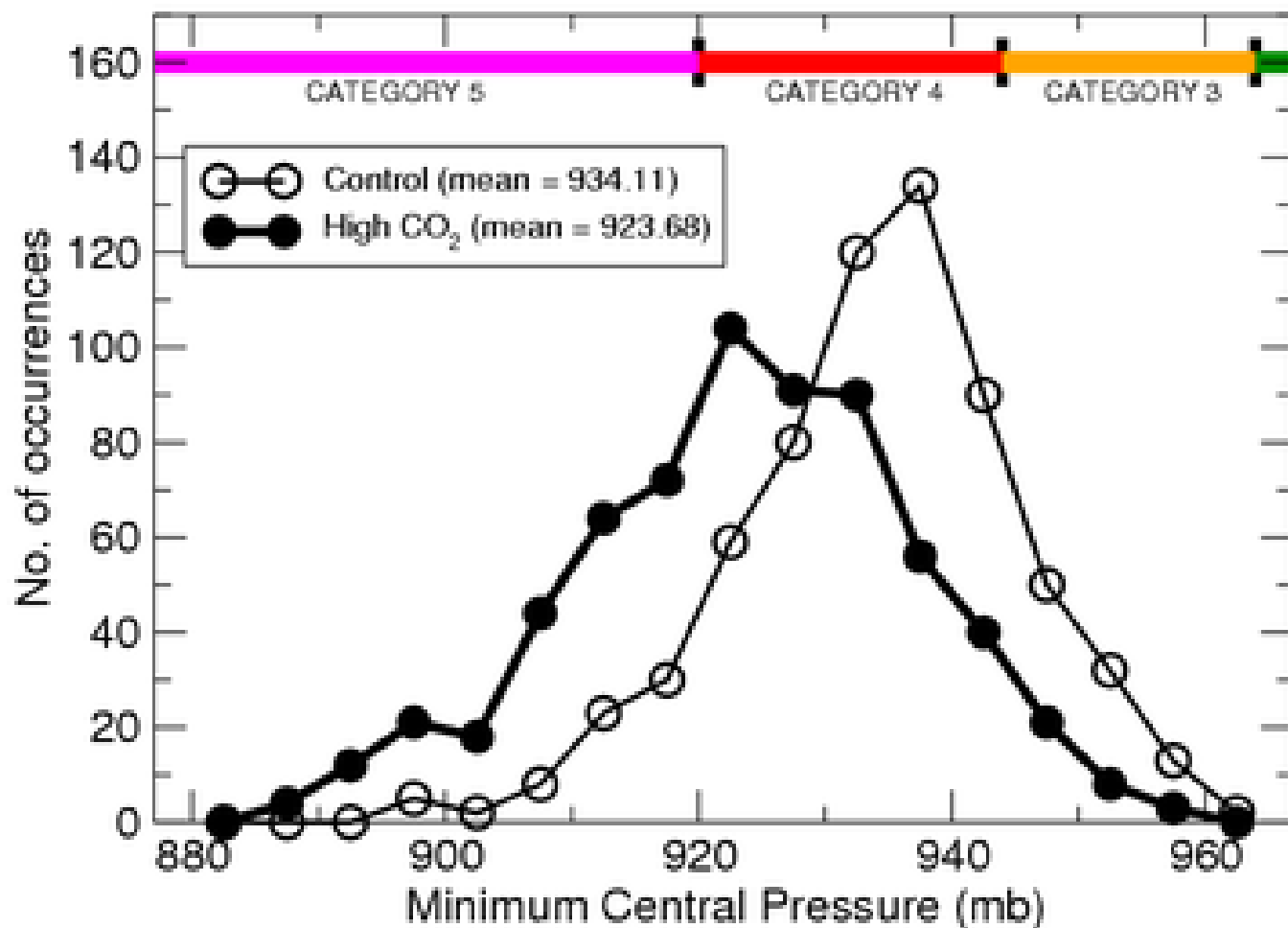


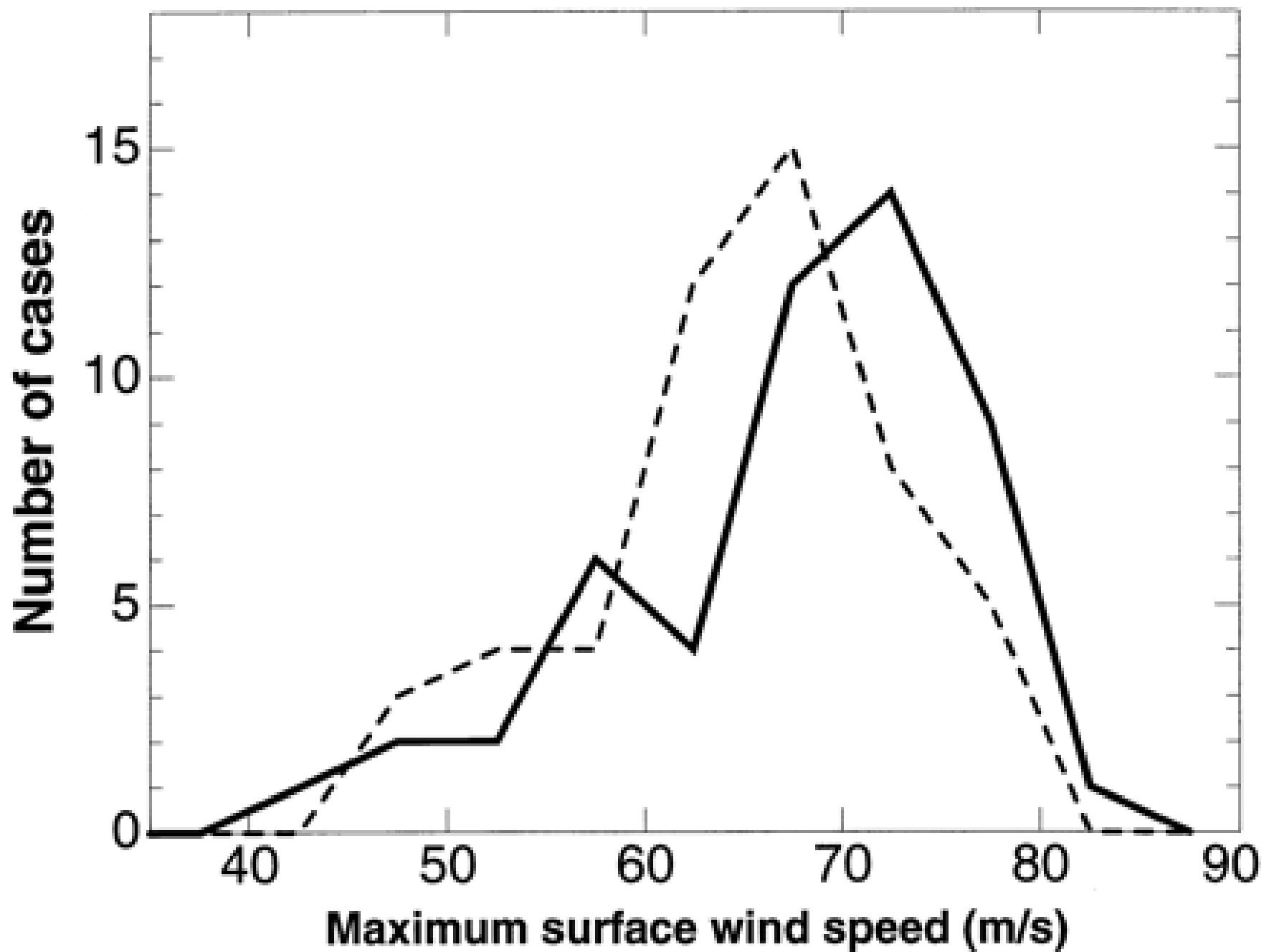
.....principalmente cuando hay una tendencia a eventos de precipitación intensa cada vez más fuertes

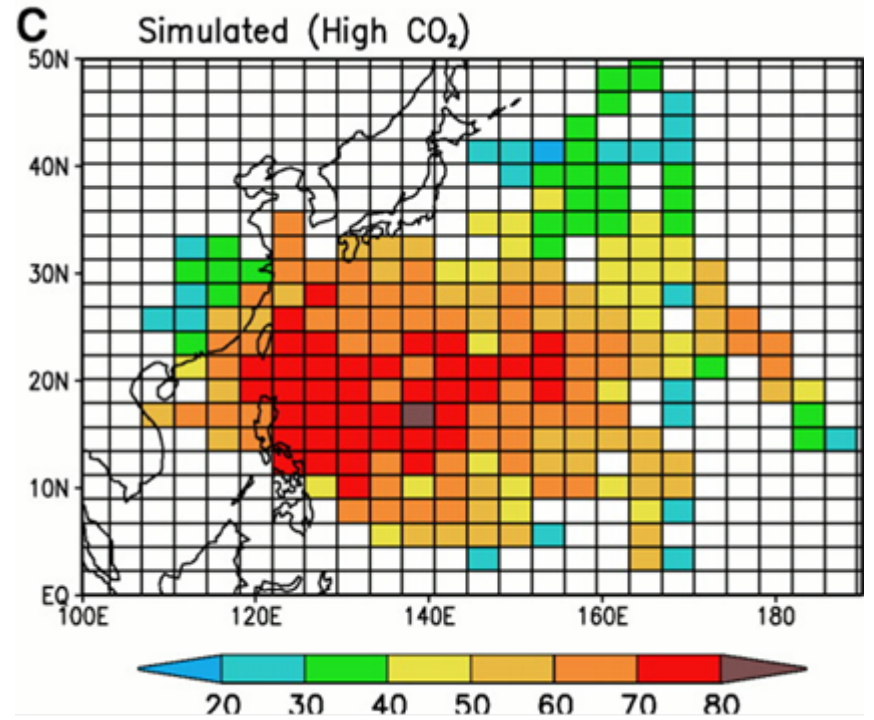
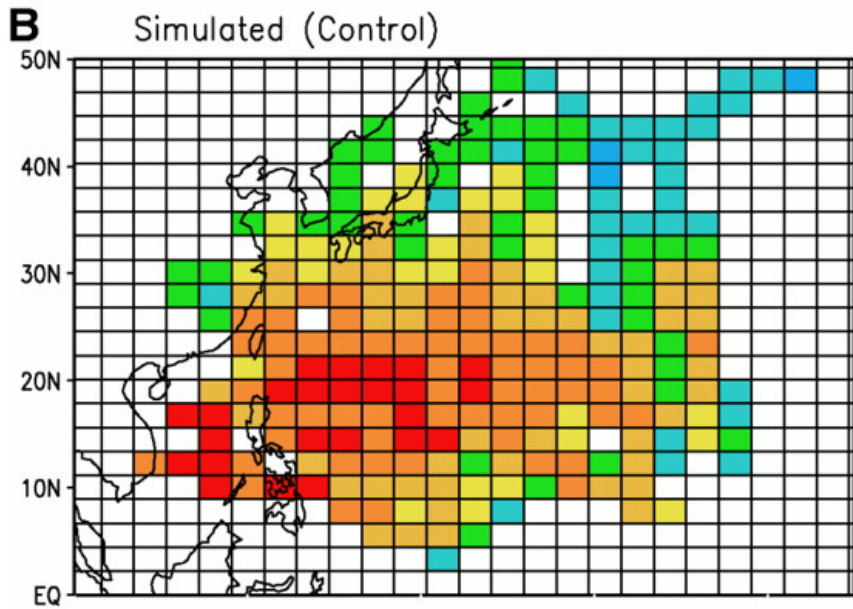
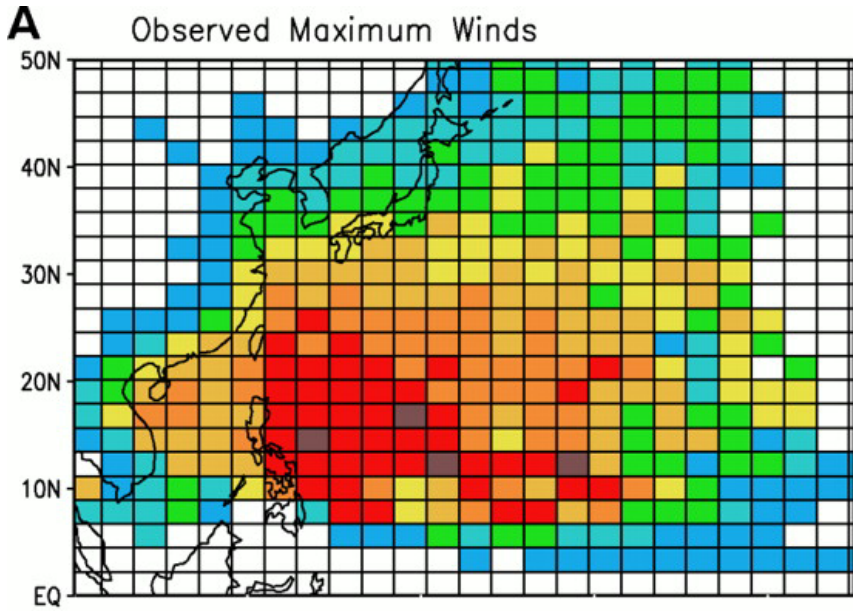


Idealized hurricane simulations

Aggregate results: 9 GCMs, 3 basins, 4 parameterizations, 6-member ensembles

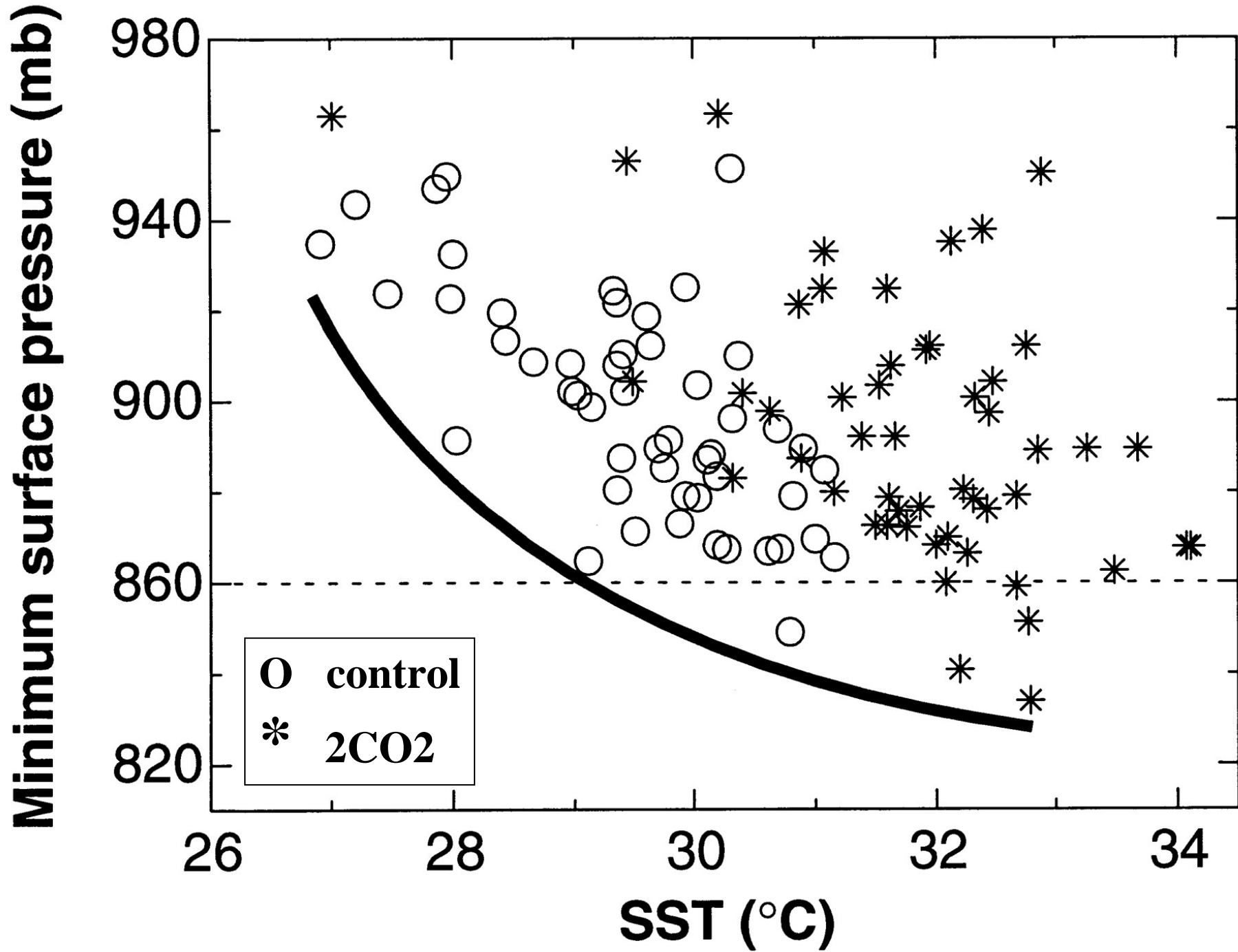


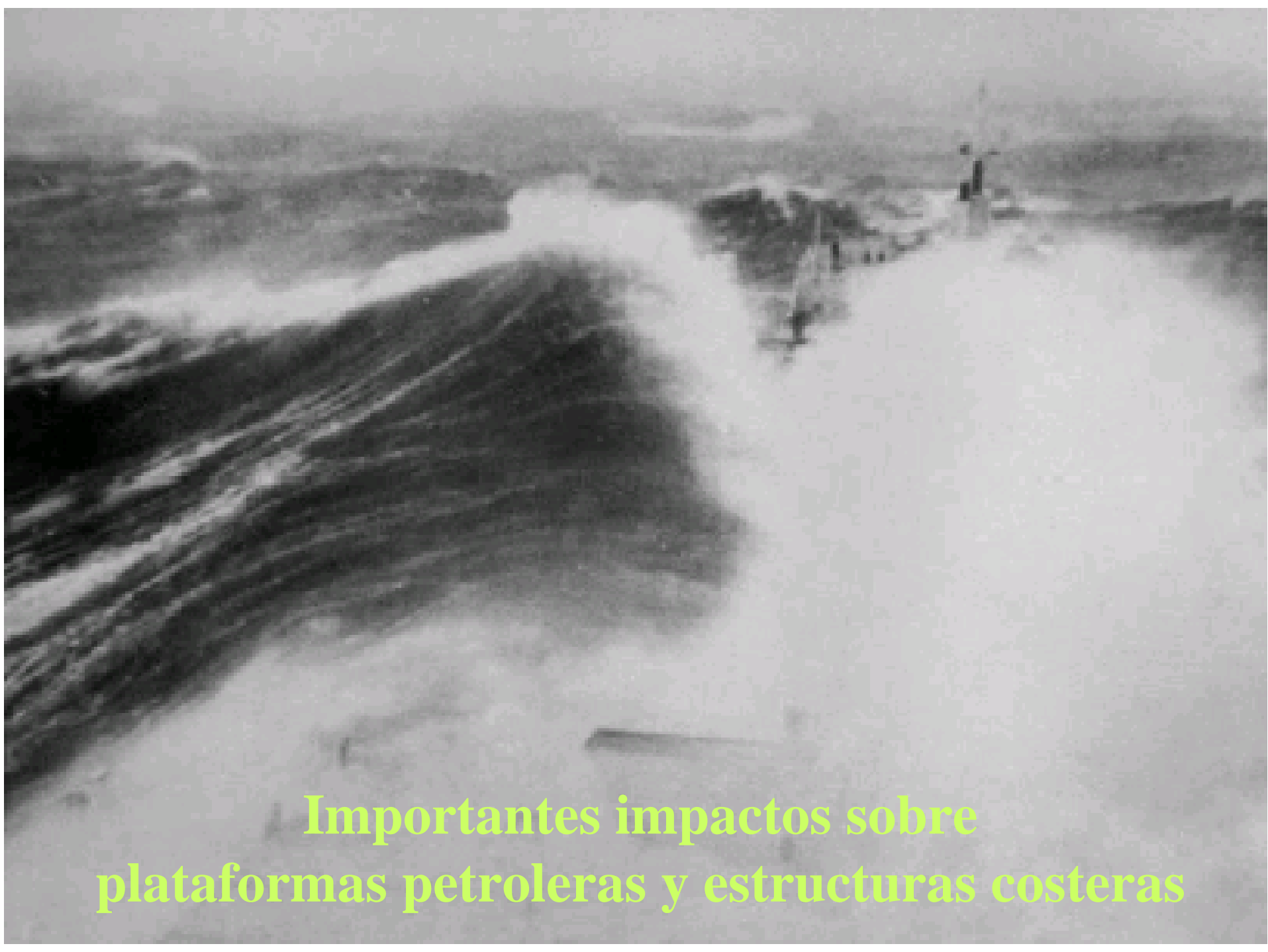




m/s

Incremento en intensidad de los vientos bajo 2CO₂





**Importantes impactos sobre
plataformas petroleras y estructuras costeras**